

Home Krant

(/plus) (<http://www.standaard.be/plus/20140918/ochtend>)

Vlaams-Brabant

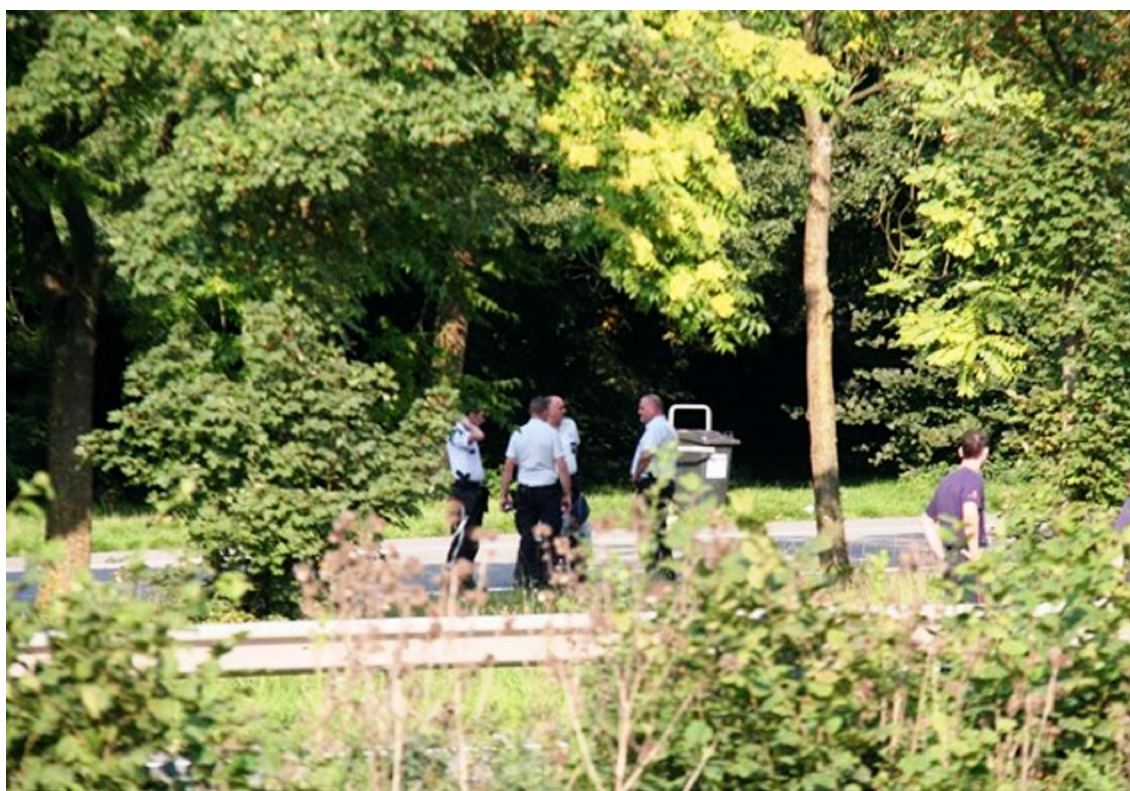
(<http://www.standaard.be/plus/krant/regio/vlaams-brabant>)

1.450 MENSEN KRIJGEN SMS OMDAT BUURTONDERZOEK ONMOGELIJK IS

Politie sms't naar mogelijke getuigen

18 SEPTEMBER 2014 | ssj

Om een doorbraak te forceren rond de schietpartij begin deze maand langs de snelweg in Halle, is een sms gestuurd naar 1.450 personen die dat moment in de buurt waren. Een buurtonderzoek was niet mogelijk.



Op 1 september werd een man neergeschoten vanuit de bosjes. ssj

Politie en gerecht hebben een zelden gebruikte methode ingeschakeld om getuigen te vinden van de schietpartij begin deze maand op de parking Halle langs de Brusselse Binnenring. De voorbije dagen kregen meer dan duizend personen een sms in het Nederlands en het Frans met daarin de vraag voor informatie rond de schietpartij. Op die bewuste 1 september vuurde een tot op heden onbekende persoon tussen 22.15 en 22.40 uur verschillende kogels af vanuit de bosjes. Een 41-jarige

takelaar uit Kasteelbrakel werd in de onderrug geraakt, en ook een personenvoertuig en twee andere vrachtwagens werden geraakt. De federale gerechtelijke politie (FGP) van Asse voerde ter plaatse een grondig onderzoek, maar echte sporen naar de dader leverde dat niet op. Ook een opsporingsbericht twee dagen na de feiten bracht de speurders niet het verhoopde resultaat.

Al reactie

Daarom volgde dus de sms-actie. Op basis van een gsm-mast in de buurt, kon gerecht en politie achterhalen welke personen met een ingeschakelde gsm in de omgeving waren op het moment van de feiten. 'We hebben de dichtstbijzijnde mast genomen, in een tijdspanne van een uur rond het tijdstip van de feiten. Alles samen werden zo'n 1.450 personen aangeschreven', zegt Carol Vercarre van het parket Halle-Vilvoorde. 'In de sms wordt meegedeeld dat er een onderzoek loopt en dat de geadresseerde in de buurt was op het ogenblik van de feiten. We vragen of ze eventueel getuige waren, en vermelden uiteraard nog de contactgegevens van de politie. Er zijn al reacties binnengelopen.' Over de inhoud daarvan kan het parket nog niets vrijgeven. Elk antwoord wordt nu grondig onderzocht.

Het versturen van sms-berichten om getuigen te vinden, is een weinig gebruikte techniek. De federale politie doet dit enkel in samenspraak met het parket en als het om zware feiten gaat waarvoor een normaal buurtonderzoek niet mogelijk is. 'Het is een uitzonderlijke maatregel. Voor zover wij weten zou deze techniek ook al in een Antwerps dossier gebruikt zijn', zegt Vercarre. 'We hebben het toch gedaan omdat het om erge feiten gaat en het in dit geval de snelste manier was om getuigen te kunnen vinden. Normaal gebeurt er een buurtonderzoek. Maar de feiten deden zich op een parking voor, waar geen buurtbewoners zijn die iets konden opgemerkt hebben.'

De dader, die mogelijk ook de bewuste sms gekregen heeft, loopt nog vrij rond. De gewonde takelaar is opnieuw thuis.